

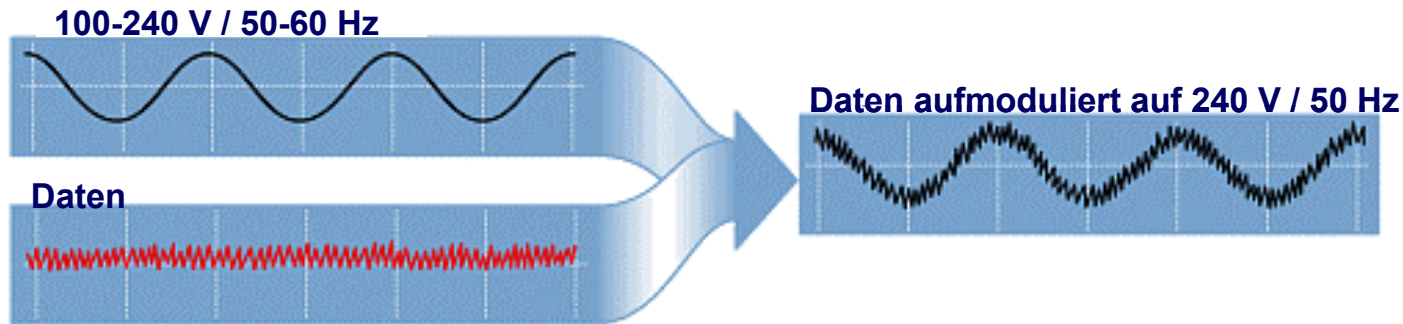
Corinex Communication

Heimvernetzung und Zugang ins Internet

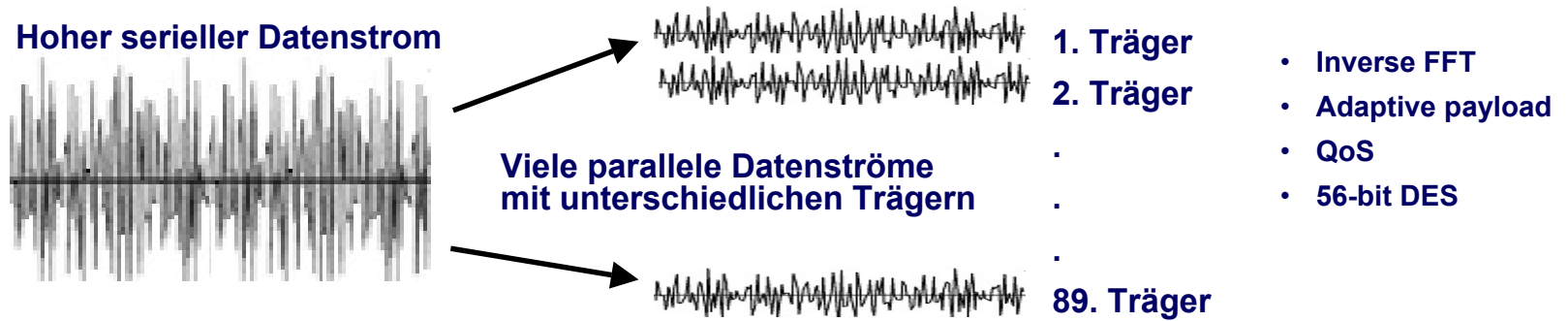
Neue Breitband-Anwendungen

- Internet Zugangs-Verteilung
- VoIP Telefon Technik
- Heim-Video und -Audio Verteilung
- Sicherheitstechnik– Video und Audio Überwachung
- Interaktive Spiele
- Industrielle Anwendungen - Maschinenüberwachung

Powerline Technologie



OFDM Modulation = Orthogonal Frequency Division Multiplexing



Corinex Networking Produkte



Corinex Powerline Ethernet Adapter Wall Mount & Tischgehäuse



Corinex Powerline USB Adapter, Wall Mount & Tischgehäuse



Corinex CableLAN Adapter Tischgehäuse



Corinex Wireless to Powerline Access Point



Corinex Powerline Router Tischgehäuse



Corinex Open Powerline Management



Corinex VoIP USB Phone mit Softphone

Corinex CableLAN Adapter



- Daten Rate der physikalischen Schicht bis zu 14Mbps
- Reichweite bis zu 700 m
- Simultanbetrieb von TV-Signalen und Daten innerhalb von Antennennetzwerken im Rückkanalband (4-21 MHz)
- Physikalische Verbindung über klassische Antennendosen (keine 3-Wegdosen notwendig)
- Wechsel des Mediums auf Stromnetz einfach möglich

Corinex Powerline Adapter



- Daten Rate der physikalischen Schicht bis zu 14Mbps
- Reichweite bis zu 200m im Stromnetz
- Übersprechen der Signale auf benachbarte Phasen wird genutzt
- Physikalische Verbindung über Steckdosen
- Einstellbare DES Verschlüsselung
- Hohe Datensicherheit durch Stromzähler und Adressierung
- Einfache Installation

Corinex Powerline Router

Powerline und Ethernet LAN zu WAN Zugang

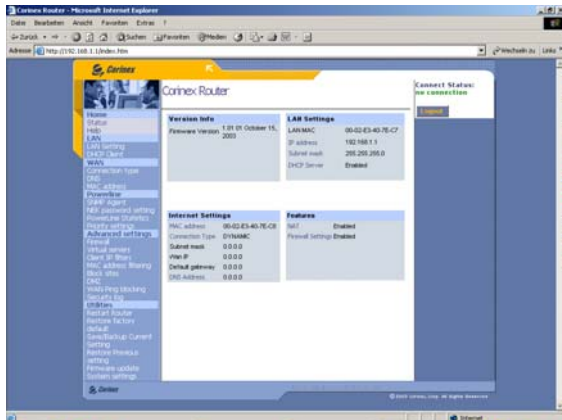


- Shared broadband IP Zugang ins Internet
- Powerline-LAN zu Ethernet-LAN Verbindung
- Hoher Sicherheitslevel
- SNMP Management Fähigkeiten
- Kompatibel zu den Standards
- Schnittstellen:

1x 10/100 Ethernet WAN-Port

3x 10/100 Ethernet LAN-Ports

1x Powerline LAN-Port für bis zu 15 weitere Adapter



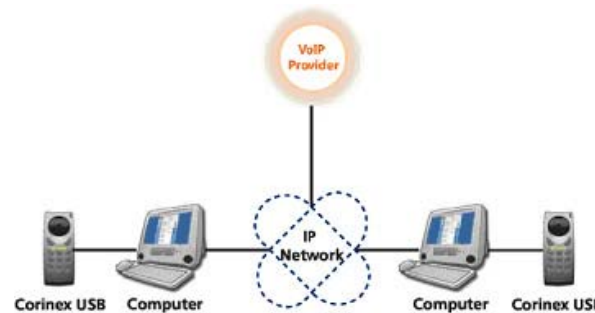
Corinex Wireless to Powerline Access Point

verbessert die Möglichkeiten der WLAN Technologie und optimiert die Reichweite.



- Wireless Access Point (802.11b)
- Verbindung zwischen Wireless und Powerline (HomePlug v.1.0.1)
- Kosteffizienter und lizenzfreier Betrieb
- Schnell und einfach aufzubauen
- Hohes Maß an Sicherheit
- SNMP Management Fähigkeiten

Corinex VoIP Telefonie



Corinex
VoIP USB Phone mit
Softphone

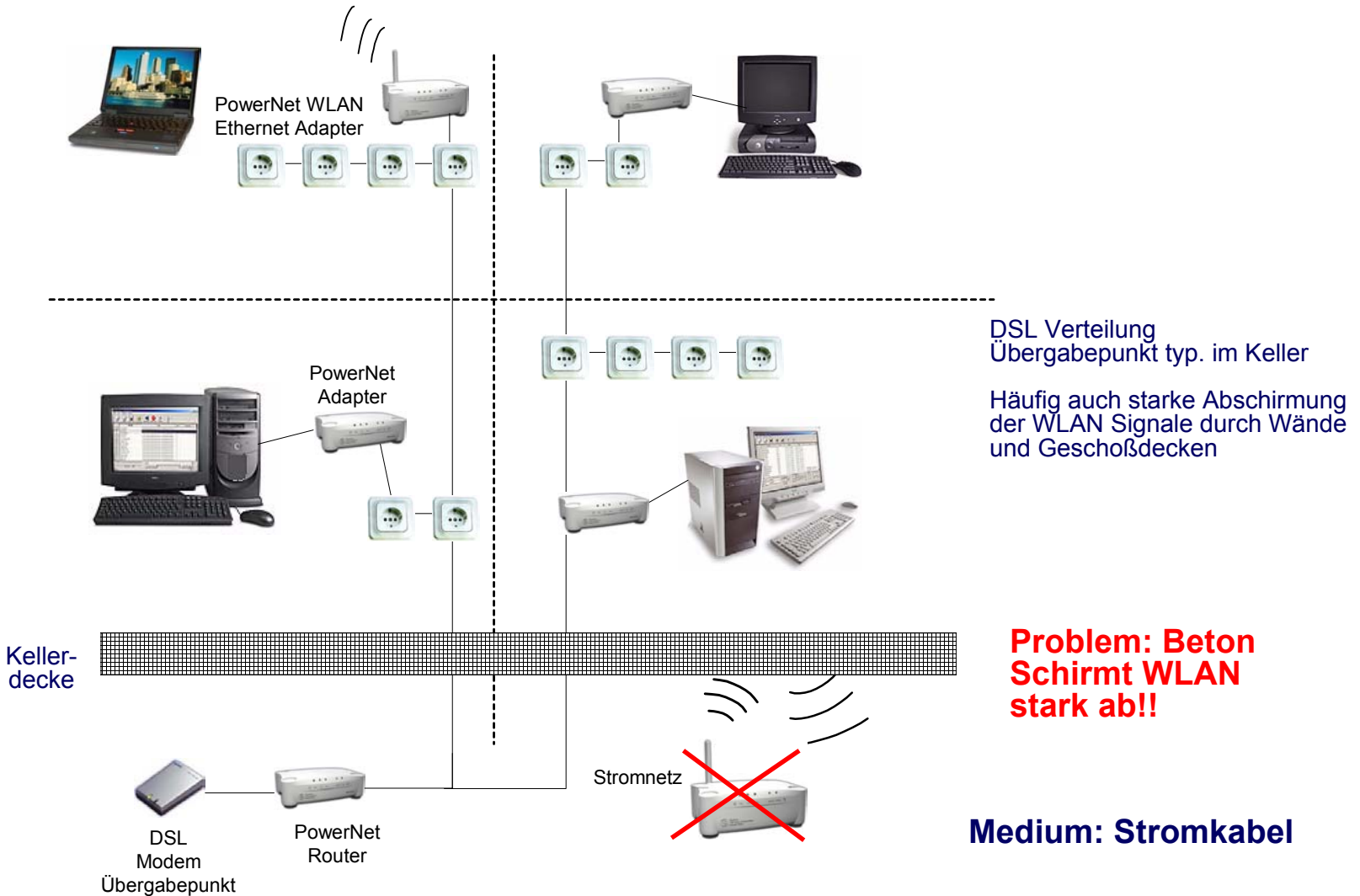
- Kostengünstig telefonieren über das Internet in die ganze Welt
- Kosten für Orts- und Ferngespräche sparen
- Einfache Installation am USB-Port, KEINE Treiber zu installieren
- Corinex Softphone unterstützt kostenfreie VoIP Internet Dienstleistungen wie z.B. Adda Voice, SIPphone u.a.
- Kann mit jedem beliebigen VoIP-Provider betrieben werden die das SIP Protokoll unterstützen
- Es können sowohl PC-zu-PC als auch PC-zuTelefon Gespräche geführt werden



Applikationen



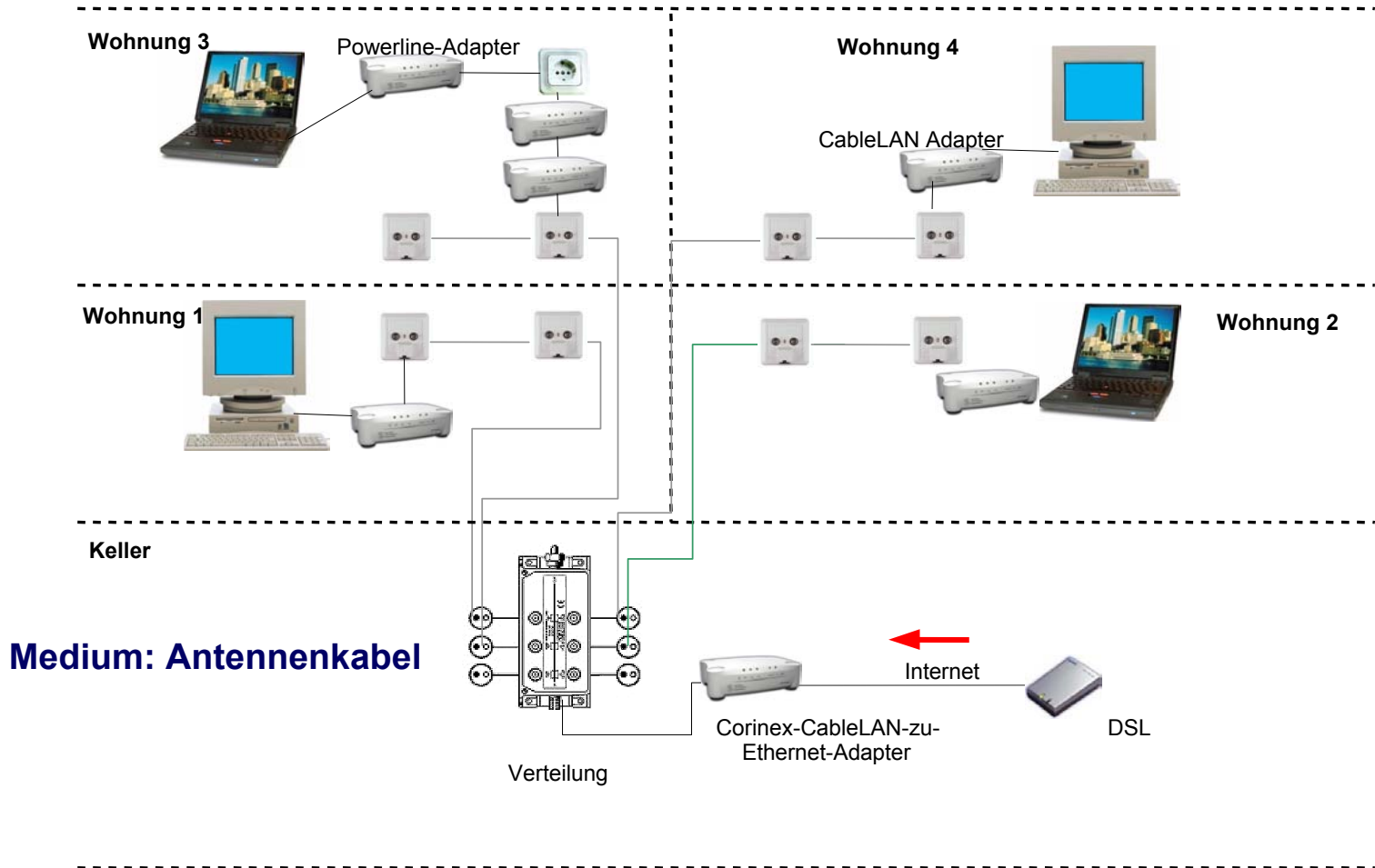
Applikationsbeispiel: DSL Verteilung via Stromkabel



Problem: Beton Schirmt WLAN stark ab!!

Medium: Stromkabel

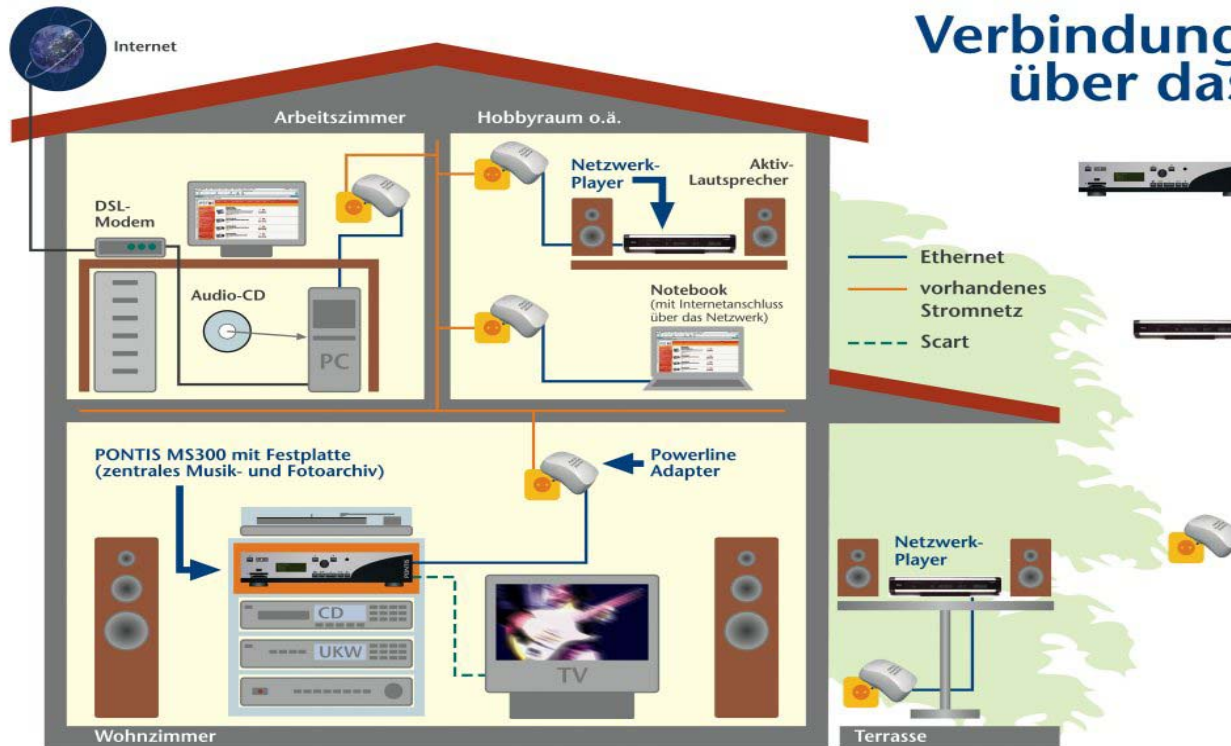
Prinzip Anwendung : Breitband-Internet-Zugang via Antennenkabel



Media Server: In jedem Zimmer unterschiedliche Musik hören und Urlaubsfotos mit Freunden auf dem TV im Wohnzimmer ansehen

PONTIS MS300: Musik in allen Räumen

Verbindung der Geräte über das Stromnetz



Der PONTIS MS300 ist das zentrale Musik- und Fotoarchiv im Haus. Er gibt Musik in HiFi-Qualität über die Stereoanlage wieder, zeigt Ihre Fotos auf dem TV und versorgt sogenannte »Netzwerk-Player« (s.u.) mit Musik. Die entsprechenden Dateien kopieren Sie einfach von Ihrem PC auf die interne Festplatte des MS300.

Netzwerk-Player (wie z.B. die hier abgebildete Soundbridge) sind Abspielstationen, die beispielsweise im Hobbyraum, der Küche oder auf der Terrasse zum Einsatz kommen. Sie holen sich die Musik vom MS300, wobei natürlich in jedem Raum ein anderes Musikprogramm laufen kann. Die Netzwerk-Player haben einen integrierten Vorverstärker, brauchen also nur noch ein Paar Aktiv-Lautsprecherboxen, um loszulegen.

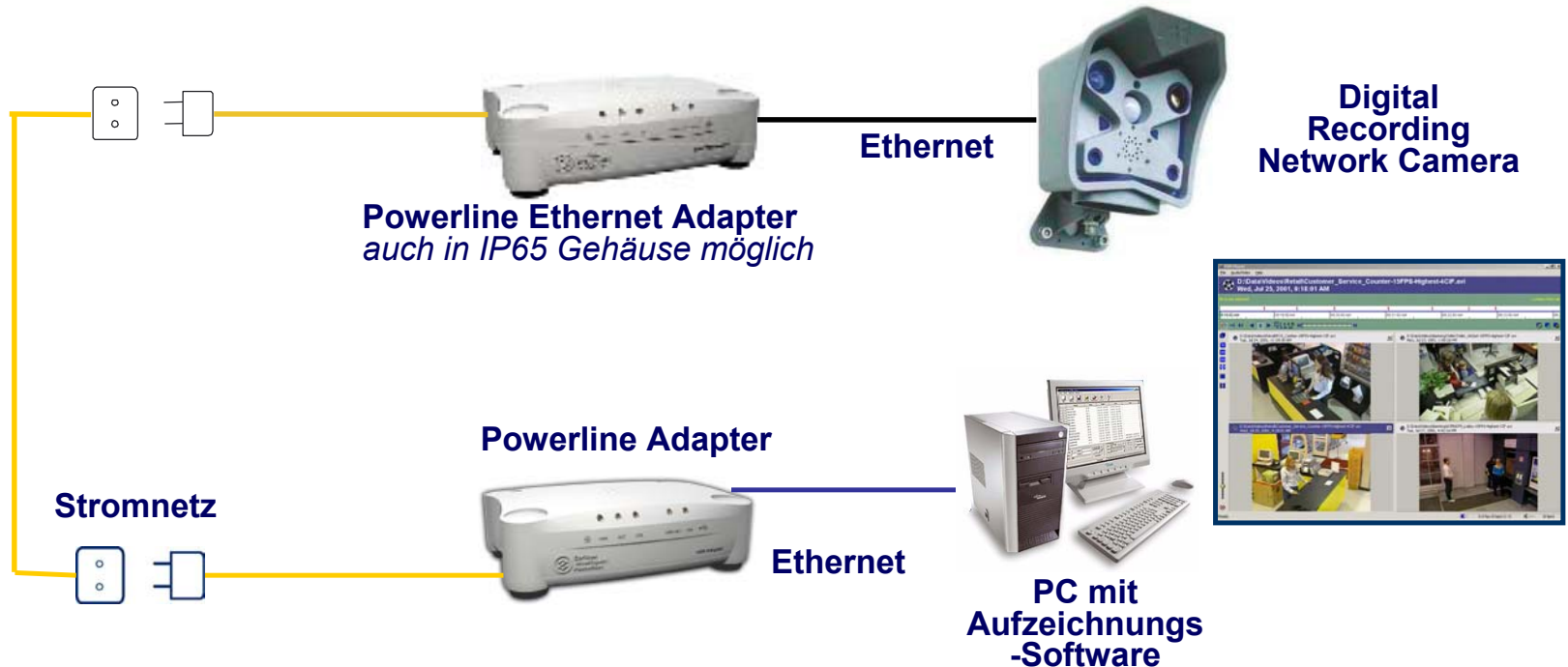
Verbunden werden die Geräte über das vorhandene Stromnetz. Sie brauchen also weder ein teures Funk-Netzwerk (WLAN) noch müssen Sie Kabel im Haus verlegen. PCs, MS300 und die Netzwerk-Player werden einfach über normale Netzwerk-Kabel mit den Powerline-Adaptern verbunden und diese kommen in die Steckdose – fertig.



Applikationsbeispiel: Security, Videoüberwachung über Stromnetz

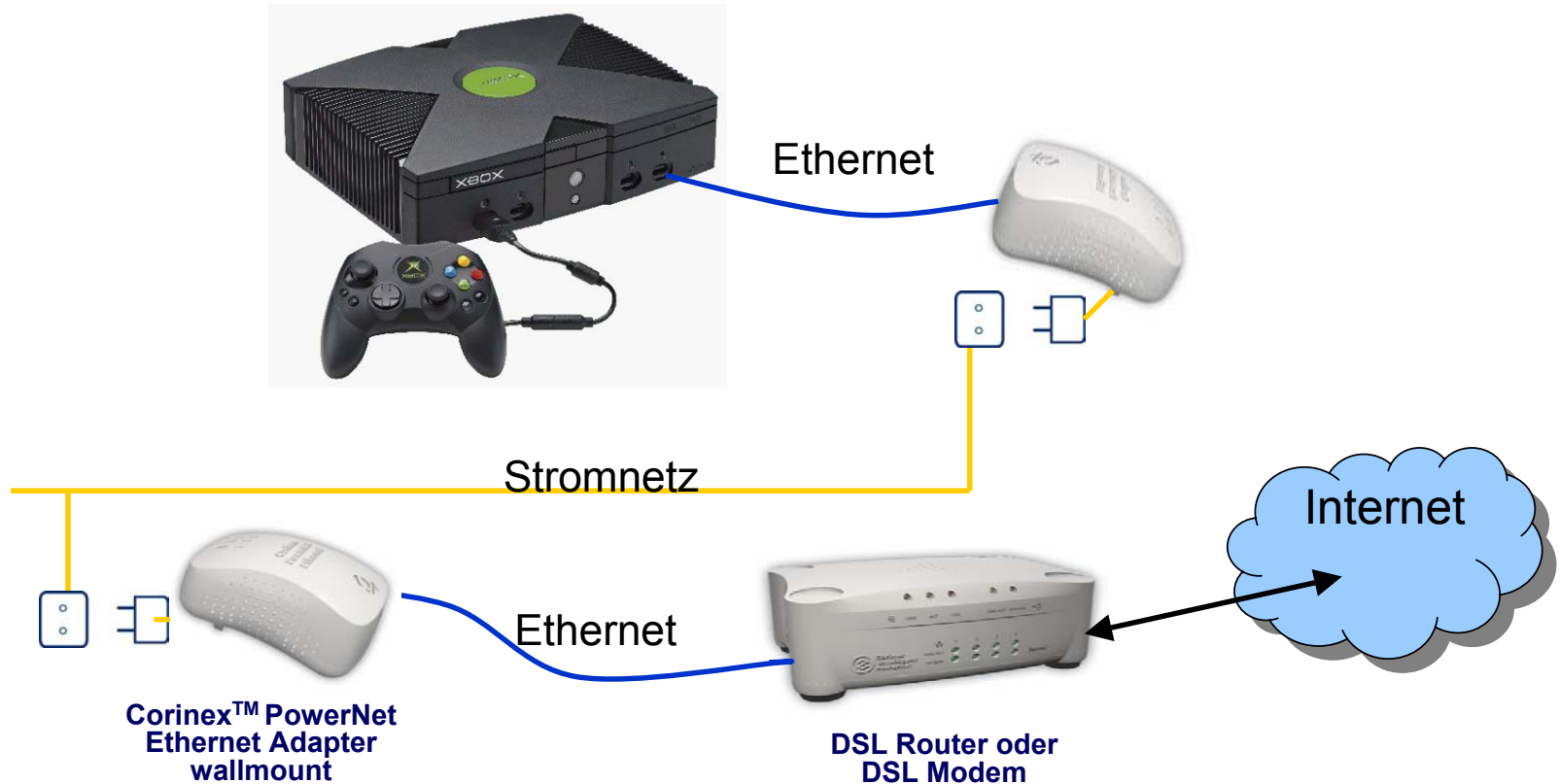


Überwachung mit Videokamera und Aufzeichnung



Corinex Kooperationspartner Lösung, (bitte Lieferquelle anfragen)

Anwendungsbeispiel: Xbox, Playstation



Was sind die Vorteile der Corinex Powerline und CableLAN Produkte?

- Einfache Netzwerkverbindung und den Zugang ins Internet über das hausinterne Stromnetz oder Antennenanschluss (Coax)
- Reichweite bis zu 200m im Stromnetz und bis zu 700m bei Coax
- Schnelle und einfache Einbindung von Wireless Endgeräten in ein bestehendes Netzwerk
- Ideale Ergänzung zu Wireless LAN oder Ersatz bei baulichen Abschattungen oder in denkmalgeschützten Gebäuden
- Keine Funkstrahlen
- Hohe Datensicherheit durch Stromzähler und DES Verschlüsselung
- Keine neuen Kabel verlegen, keine Wände aufspitzen, kein Schmutz

Lassen Sie Ihre Bohrmaschine im Keller eingepackt!

Ausführliche Informationen und Bezugsquellen unter:

www.corinex.info



Corinex

NEWS COMPANY PRODUCTS SOLUTIONS DOWNLOADS SUPPORT CAPFF CONTACT US DISTRIBUTORS

HIER FINDEN SIE INFORMATIONEN AUF DEUTSCH

Corinex Informationen und Materialien auf dieser Website auf Deutsch

Bitte verwenden Sie die hier bereitgestellten Materialien nur im Zusammenhang mit Corinex Produkten. Wir möchten Sie höflichst bitten, falls Sie diese Materialien in eigenen Präsentationen verwenden

Produktübersicht Flyer:

Flyer_D.pdf in Deutsch ca. 240 kb

DATENBLÄTTER:

Corinex_Powerline_Ethernet_Wall_Mount_Ger.pdf
CX_Powerline_Ethernet_Desktop_ger.pdf
CX_CableLAN_ger.pdf
CX_Router_ger.pdf
CX_Wireless_to_Powerline_AP_ger.pdf
CX_OPM_ger.pdf

Bezugsquellen

Zugang für Wiederverkäufer

Erstmalige Registrierung für Wiederverkäufer

Zugang für Distributoren

Zugang spezielle Zielgruppen

Kontakt



Kanada

Corinex Communiations Corp.
World Trade Center
404-999 Canada Place
Vancouver, B.C.
Canada V6C 3E2

Phone: +1 604 692 0520
Fax: +1 604 694 0061

e-mail: global@corinex.com
<http://www.corinex.com>



Europe

Corinex Global